

Rencontre  
**A**piculteurs  
agriculteurs

Dole  
02122016

# Apiculture

## Un métier en évolution dans un environnement en mutation



# L'apiculture française de 1994 à 2015

## Le marché national

- ⇒ **Consommation nationale stable**  $\approx 40\ 000\ t$
- ⇒ **Production nationale: - 57%**  $\approx 35\ 000\ t \Rightarrow \approx 15\ 000\ t$
- ⇒ **Importation + 400 %**  $\approx 5\ 000\ t \Rightarrow \approx 25\ 000\ t$

## L'apiculture nationale

- ⇒ **Nb apiculteurs: - 49%** plus de 150 ruches : + 5 %
- ⇒ **Cheptel national: - 20%** plus de 150 ruches : + 22%
- ⇒ **Part du cheptel professionnels** passe de  $\approx 35\ % \Rightarrow \approx 54\ %$
- ⇒ **Taille des exploitations : + 16%** 258 colonies
- ⇒ **Rendement/ruche: - 46 %**  $\approx 26\ kg \Rightarrow \approx 14\ kg$
- ⇒ **Augmentation des coûts de production**
- ⇒ **La production nationale a décru 3 fois plus vite que le cheptel**

# LA FILIERE APICOLE

## en BOURGOGNE et en FRANCHE-COMTE

	Bourgogne	Franche-Comté
Nombre de ruches	68 000	45 000
Apiculteurs professionnels	80	55
Apiculteurs amateurs	4 200	3 000
ADA	OUI	OUI
GDS régional	OUI	OUI
GDSA	Dans chaque département	

Forte attractivité pour l'activité : + **1,25 apiculteur/an** en Franche-Comté sur les 12 dernières années. Nb apiculteurs 2004: 40 / 2016: 55

# Les grandes mutations de l'apiculture

## SANITAIRE : VARROA

Année d'apparition: 1982

Acarien conduisant à:

- ⇒ l'affaiblissement des colonies,
- ⇒ la diffusion et l'expression d'agents pathogènes
- ⇒ la perte des colonies
- => **Obligation de traitement sous peine de perte de cheptel**



# Environnementales

Une problématique des ressources accrue

## Quantité

=> réduction de la biodiversité (haies, prairies naturelles,...)

=> raréfaction des ressources en plaine et en montagne

## Qualité

=> contamination des ressources par les pesticides = exposition

**Un nouveau facteur d'accentuation : le dérèglement climatique**

# Vespa velutina une nouvelle menace en BFC ?



Introduction primaire en France : 2004

Bourgogne: 2008-2009

Franche-Comté: octobre 2016

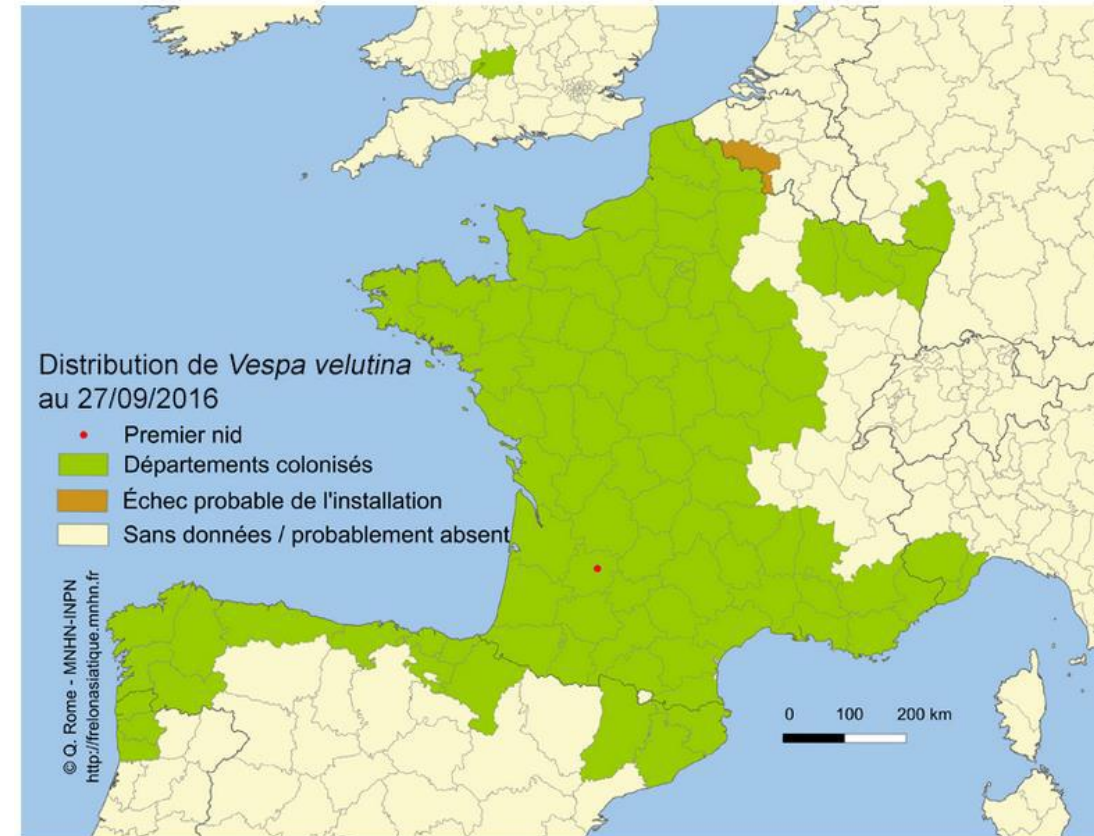
Pas de signalement de problèmes à ce jour

Prédation des abeilles:

=> Stress et affaiblissement des colonies

=> Destruction des colonies

=> **transhumance**



Sources : INPN (France), Dirección General de Calidad y Evaluación Ambiental y Medio Natural (Espagne), ICNF (Portugal), CARI et DGARNE (Belgique), Università de Torino (Italie), R. Witt (Allemagne), NNSS et NBU (Grande Bretagne).

# L'évolution des pratiques

## Pertes cheptel

=> *élevage de reines et production d'essaims*

## Ressources

=> *transhumances* - évitement des zones à risque (intoxications, prédation)  
- recherche de miellée  
- concentration des ruchers en secteur propice

=> **report sur les miellées d'arbre**

=> *nourrissement* (multiplication par 5 en 25 ans)

## Matériel, équipement

=> *mécanisation, monitoring à distance* (balances communicantes...)

## Importations de miel (adultération, prix faibles)

=> *signes de qualité et d'origines* (IGP, AOC, AOP, Label rouge,...)