



Association pour le
développement de
l'apiculture
en Franche-Comté

Bulletin apicole n°32

Semaine 15

Besançon le 14 avril 2017

Pertes hivernales

Pensez à renseigner et à retourner le questionnaire. Vos contributions sont importantes.

Loque américaine

3 foyers de loque américaine sur trois ruchers situés sur les **communes de Champagny et de Mutigney** (39) ont été identifiés. La Haute-Saône est concernée par le périmètre, ainsi que la Côte d'Or. Voici la liste des communes et le zonage. Celui-ci pourra évoluer en fonction de ce qui y sera trouvé.

Zonage des communes concernées

	Jura	Haute-Saône	Côte d'Or
Zone de confinement	Champagny, Mutigney		
Zone de protection	Champagny, Dammartin-Marpain, Montmirey-la-ville, Montmirey-le-château, Pointre et Mutigney	Pesmes, Broye-Aubigny-Monseugny, Sauvigney les Pesmes,	Vielverge, Soisson-sur-Nacey, Cléry, Perrigny-sur-l'Ognon, Flammerans
Zone de surveillance	Brans, Champagny, Dammartin-Marpain, Frasne les Meulières, Moisse, Montmirey-la-ville, Montmirey-le-château, Mutigney, Offlanges, Peintre, Pointre	Chevigney, La Grande Résie	Heuilley-sur-Saône, Pontailler-sur-Saône
Vétérinaires référents	Lionel GRISOT	Joseph LETONDAL	

Saison apicole

La floraison des colzas a bien progressée, bien que certaines parcelles soient un peu tardives. Cependant, les retours de terrain font état d'un développement des inflorescences d'acacia qui va très vite et qui laisse augurer une floraison pour début mai. Dans le secteur de Dole, les inflorescences mesurent déjà 2cm.

Essaimage – multiplication de cheptel

Les couvains sont magnifiques. L'apparition des cellules royales se généralise progressivement, induisant une visite systématique de ruche ainsi que la ponction d'essaims. Les élevages sont lancés dans les quatre départements de Franche-Comté. En début de semaine, sur un rucher en avance dans le secteur dolois, mais non haussé, 15% des colonies présentaient des cellules royales operculées. Le reste du cheptel présentait majoritairement des amorces avec présence d'œufs pour la majorité. Ceci étant, le phénomène semble être moins prononcé que l'année dernière.

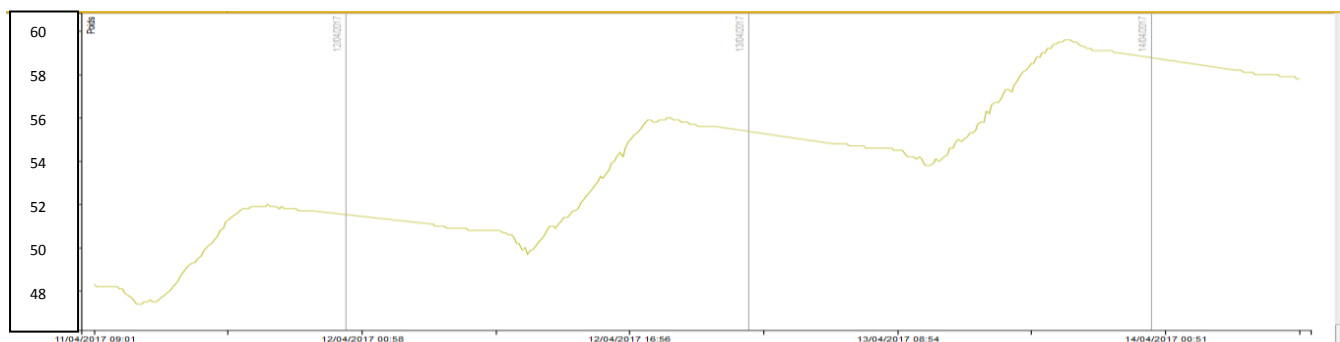


Source Eric Mange

Production de miel

Globalement, dans tous les secteurs, les colonies sont haussées ou finissent de l'être. Sur Besançon, un petit pourcentage est doublé. Dans ce cas de figure, les colonies ont rempli les deux tiers de la première hausse. Dans le Territoire de Belfort, les plus belles ruches ont déjà fait une demi-hausse. Les journées de mardi, mercredi et jeudi ont été les plus belles. Sur le secteur de Vesoul, la majorité des colonies est haussée et les hausses commencent à se remplir tout doucement.

Extrait balance n°3 sur Dole



Cette semaine, les sorties d'abeilles en début de journée ont été nettes.

A titre d'exemple, voici un extrait de graphique, sur Dole le 12 avril.

A 8h50 la ruche pesait 50,8 kg, à 10h30, 49,9 k sur Dole, soit une baisse de poids de 900 gr équivalent à 6 500 butineuses (0.14gr/ab).



Appui technique

Individuel

Dans le cadre du programme d'action 2017, si vous souhaitez un appui technique de quelque nature que ce soit, n'hésitez pas à prendre contact avec le technicien de l'ADA-FC.

Affaiblissement des colonies

Le **projet** de caractérisation des affaiblissements des colonies d'abeilles, en partenariat avec l'ITSAP est **reconduit en 2017**.

Si en saison, vous constatez des affaiblissements de colonies, merci de contacter l'ADA-FC au plus vite afin de pouvoir lancer la procédure expérimentale au dans les plus brefs délais.

Calamités

Le département du Doubs a versé un premier acompte qui devrait être soldé en mai. Pour la Haute-Saône et le Jura, il faudra attendre encore un peu.

MAEC

Les déclarations PAC sont ouvertes. Elles doivent être réalisées avant le 15 mai 2017. Veillez à ne pas oublier la date.

Site télépac : <https://www1.telepac.agriculture.gouv.fr/telepac/auth/accueil.action>