



Association pour le  
développement de  
l'apiculture en  
Bourgogne-Franche-Comté

# Bulletin apicole n°68

Semaine 28

Besançon, le 10 juillet 2020

Forte sollicitation pour les récoltes, l'extraction, les derniers mouvements de ruches, ainsi que l'élevage, la multiplication,...

Période chargée dans un contexte de fin ou de réduction des miellées avec quelques espoirs sur cultures ou massifs.

Les inscriptions aux journées d'information et de démonstration sont toujours ouvertes. Il reste quelques places. Vous trouverez également des informations technico-économiques, notamment relative au Covid 19.

## Miellées

Certaines miellées ralentissent ou perdurent tandis que d'autres sont terminées et que de nouvelles commencent ou se poursuivent sur cultures.

## Plaine

Hormis les cultures, c'est la fin. Attention, dans le secteur de la plaine jurassienne du miel cristallisé a été trouvé dans les hausses lors de l'extraction.

**Ronce,...** : miellée terminée

**Tilleul** : miellée terminée

## Cultures

Dans l'Yonne les cultures de sarrasin, phacélie et tournesol sont sources de miellées. Étant donné la durée des floraisons, ces miellées peuvent être prometteuses. Des ressources pour l'été : à suivre...

Cependant, ces constats de prise de poids ne sont pas partagés par tous. Les facteurs pédo-climatiques influent fortement sur les rendements.

**Sarrasin** du 3 au 10 juillet



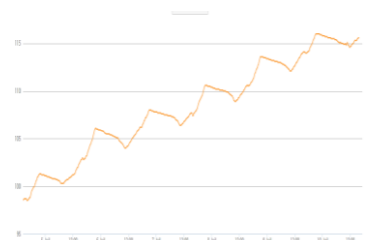
Prise de poids : 7 kg

**Phacélie** du 3 au 10 juillet



Prise de poids : 13 kg

**Tournesol** du 4 au 10 juillet



Prise de poids : 18 kg

## Massifs

C'est l'expectative, les transhumances continuent.

### Morvan

Bien que la miellée ai ralenti, les prises de poids continuent : + 7 à 10 kg sur la semaine.

### Vosges

Miellée en cours et potentiellement de belles surprises es à venir.

### Jura Premier plateau

Une situation très contrasté avec des prises autour de 7 kg selon les secteurs.

### Jura montagne

Les prises de poids tournent autour de 5 kg.

## Troubles des abeilles

Deux témoignages de troubles ont été rapportés sur le massif du Jura en altitude, faisant état de symptômes relatifs à la maladie noire.

L'un de ces témoignages relate deux épisodes, un autour du 10 juin et un début juillet. Pas de présence de culture à proximité, uniquement pâture et prêts de fauche. A chaque fois, l'ensemble du rucher est impacté et certaines colonies condamnées. Pour le reste du cheptel, aucun problèmes.

**En cas de constats similaire, n'hésitez pas à en informer l'ADA BFC.**

## Campagne varroas - volet juin-juillet 2020

Une première vague de collecte aura lieu la semaine prochaine.

## Lancement de l'enquête nationale sur les mortalités hivernales de colonies d'abeilles domestiques 2019-2020 (ENMHA) - Rappel

Pour la troisième année consécutive, l'enquête sur les mortalités hivernales, dans le cadre de la Plateforme nationale d'épidémiologie-surveillance en santé animale (Plateforme ESA), qui rassemble l'Anses, la DGAI et l'ITSAP-Institut de l'abeille est renouvelée.

Le questionnaire comporte également une question relative à l'impact de la crise covid-19 sur le suivi sanitaire des colonies. Les organismes ADA France, FNOSAD, GDS France, le GNTSA et la SNGTV ont contribué à l'élaboration de ce questionnaire.

Pour participer à cette enquête, [cliquer ici](#)

Pour accéder aux résultats des précédentes enquêtes [cliquer ici](#)

[https://survey.anses.fr/SurveyServer/s/Sophia/ENMHA\\_2019-2020/questionnaire.htm?fbclid=IwAR1yF93C084pKyU-UWUME-oNtS1i3VwgNJHW\\_d7ZZU2ASV5J5IRrToYzUEg](https://survey.anses.fr/SurveyServer/s/Sophia/ENMHA_2019-2020/questionnaire.htm?fbclid=IwAR1yF93C084pKyU-UWUME-oNtS1i3VwgNJHW_d7ZZU2ASV5J5IRrToYzUEg)

## Aides FranceAgriMer – date limite de dépôt des demandes de financement le 1<sup>er</sup> août 2020 - Rappel

Pour consulter la télé procédure et les pièces joindre, ainsi que le détail des aides, [cliquer ici](#).

Veillez à bien constituer les dossiers.

## Balances communicantes - Rappel

Pour les personnes intéressé par l'achat de balance Optibee, l'ADA BFC envisage d'organiser une journée balances. Une commande groupée sera organisée à cette occasion à un **tarif préférentiel**.

Merci de nous informer si vous êtes intéressés.

## Mieux connaitre vos colonies grâce aux données des balances

L'ITSAP-Institut de l'abeille est investi dans son programme de R&D sur les différents capteurs numériques et leur utilisation possible par les apiculteurs pour les aider à prendre des décisions sur leur exploitation de gestion de cheptel.

Beeguard, ConnectedBeekeeping, LabelAbeille, MicroEI et Optibee, 5 constructeurs de balances automatiques sont associés à l'ITSAP et ses partenaires dans le cadre du projet MIELLEES.

Pour répondre aux questions des apiculteurs, notamment de mieux comprendre les dynamiques des colonies et des miellées, les chercheurs proposent de travailler à partir des données produites par les balances automatiques. En organisant ces données et grâce à des analyses descriptives et statistiques, les scientifiques cherchent dans un premier temps à mieux décrire et rendre compte des enseignements acquis sur les dynamiques des colonies dans différents contextes. Mais pour atteindre ces objectifs, ils ont besoin de travailler sur des valeurs réelles à partir de l'historique des données des pesées.

### Accepteriez-vous de participer à ce projet en partageant vos données balances pendant cette saison ?

Cette démarche s'inscrit plus précisément dans le projet casdar MIELLEES qui vise à rassembler, structurer, analyser et valoriser les données issues des balances électroniques ([https://itsap.asso.fr/pages\\_thematiques/numerique/projet\\_miellees/](https://itsap.asso.fr/pages_thematiques/numerique/projet_miellees/)).

#### Les partenaires du projet MIELLEES souhaitent pouvoir :

- Permettre aux apiculteurs de comparer les performances individuelles de leurs ruches sur balances entre elles pour la même année et en comparaison avec les années antérieures.
- Utiliser ces jeux de données pour argumenter dans les cas éventuels de procédure de calamités agricoles.
- Comprendre à plus long terme, le fonctionnement des miellées dans différents secteurs en intégrant plusieurs paramètres (évolution du poids de ruche, météo, dynamique de la colonie, assolement autour du rucher...)

#### Confidentialité des données de vos balances, géolocalisation et valorisation:

Les données de vos balances seront stockées en France sur un serveur sécurisé de l'INRAE à Jouy-en-Josas (partenariat ITSAP-INRAE). Elles seront anonymisées en cas de valorisation scientifique et technique.

Vos données seront traitées de manière confidentielle et anonyme. Dans le cas des données GPS des ruches suivies, le point de localisation sera ramené au centre de la commune dans laquelle est déclarée la balance.

A terme, les résultats obtenus sur vos colonies seront accessibles à partir de l'interface internet du site de votre fabricant de balance.

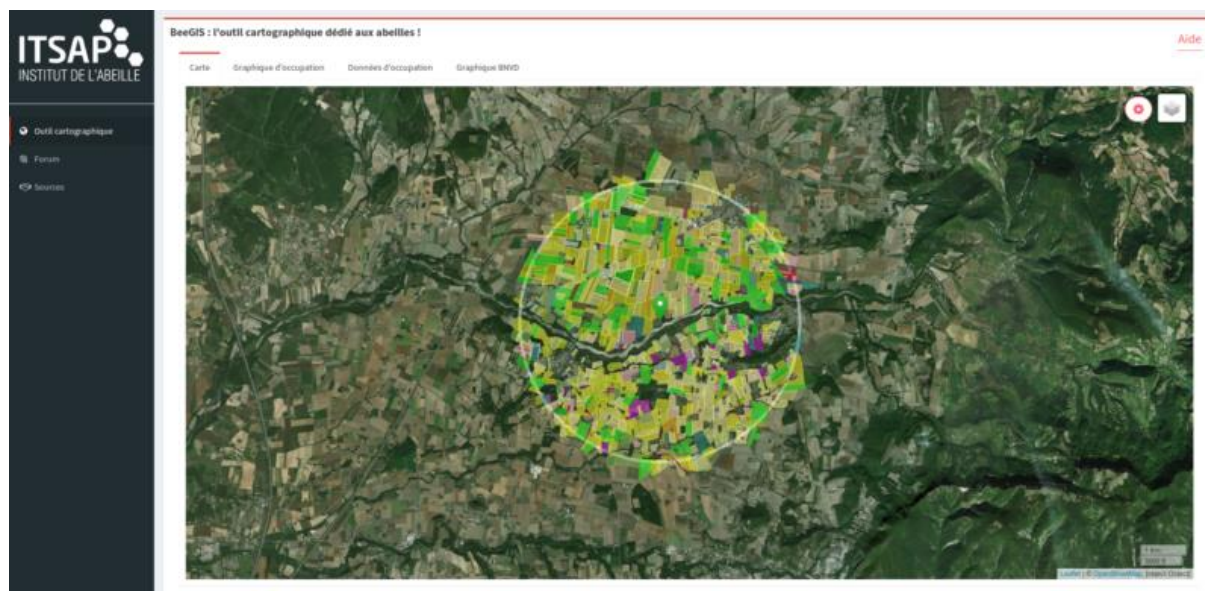
Pour signaler votre assentiment à partager vos données et ainsi aider la filière nous vous invitons à venir remplir le rapide questionnaire (3 questions) ci-dessous:

[https://docs.google.com/forms/d/e/1FAIpQLSfBG1txhuX7w64xwUel2Zw7B0dMpG0d\\_x5hpSoGL1BG0TRLA/viewform](https://docs.google.com/forms/d/e/1FAIpQLSfBG1txhuX7w64xwUel2Zw7B0dMpG0d_x5hpSoGL1BG0TRLA/viewform)

## APITECH - BIODIVERSITE&AGTECH FERMES LEADER LANCE UN RESEAU DE RUCHES CONNECTEES

Fermes LEADER met en place avec des agriculteurs des coopératives adhérentes, un réseau d'une vingtaine de ruchers connectés, dont en Bourgogne-France-Comté afin de suivre l'évolution de l'activité des abeilles et la cohabitation avec les pratiques agricoles. [Lien pour le communiqué de presse](#)

### Le numérique au service de l'apiculture



L'ITSAP a créé BeeGIS (« Bee Geographic Information System ») pour permettre en quelques clics de prendre connaissance de l'assolement caractérisant l'aire de butinage autour d'un rucher. Aussi, il est possible de consulter la Base de données Nationale de Vente de produits phytosanitaires à l'échelle Départementale (BNVD), ou de visualiser le nombre de ruches et d'apiculteurs déclarés par département. L'application est encore en cours de développement pour être améliorée. Elle est entièrement libre d'accès, ne collecte aucune information sur les utilisateurs et s'adresse à tous.

Lien vers l'article de l'ITSAP : <http://blog-itsap.fr/beegis-application-estimer-ressources-autour-ruchers/?fbclid=IwAR1DfxwFUBKTCzBJ8mMPFm3vQU2Bkxx1ytrPHEAu9NgaAZOYS9cNVD6YuUk>

Lien vers l'application : <http://appli.itsap.asso.fr:3838/beegis/>

### Crise sanitaire du Covid-19 : estimation de l'impact du confinement sur le chiffre d'affaires des exploitations apicoles

Face aux perturbations engendrées par le confinement, l'ITSAP a conduit une estimation de l'impact du confinement sur le chiffre d'affaires des exploitations apicoles. La base de données du réseau de références des exploitations enquêtées dans le cadre de l'OTE, a permis de modéliser différents scénarios de baisse des ventes en directe. Le Conseil régional et les chambres d'agriculture avaient interpellé l'ADA BFC afin de connaître la situation de la filière lors du confinement. [Lien vers l'article.](#)

## **Journées d'information et de démonstration – pensez à vous inscrire - rappel**

Il reste quelques places.

### **Lundi 20 juillet 2020 à Dole**

#### **Production de Gelée royale**

Exploitation support : GAEC Reconnu – Patrice et Sandrine Cahé

Intervenants : Patrice et Sandrine Cahé

### **Mercredi 29 juillet 2020 à Pannessière**

#### **Elevage : Préparatifs à l'insémination artificielle et démarches de sélection des reines et mâles.**

Exploitation support : Julien Compagnon

Intervenant : Benjamin Poirot - APINOV

**Si vous êtes intéressé inscrivez-vous auprès de l'ADA BFC.**

## **Vie de l'Association – cotisation 2020**

Pensez à mettre à jour dans les cotisations, pour vous procurer le formulaire [cliquer ici](#)

