

### Développement des colonies

Les colonies poursuivent leur développement.

#### Doubs

Les colonies sur le secteur de Montbéliard ont fortement progressé. La pose des hausses pour celles ayant bénéficié du candi protéiné est imminente. Le lot normal présente la plus forte progression de tous les ruchers.

#### Jura

Dans le Jura, les hausses posées sur le secteur de Belmont en semaine 12 présentent du miel sur la moitié des cadres. L'apiculteur a fait le choix d'en doubler certaines. Ce flot de nectar c'est traduit pour le secteur de Parcey par un début de blocage de ponte sur les ruches les plus fortes, ne remettant pas en cause la progression moyenne.

#### Haute-Saône

La progression des colonies se poursuit conformément à la tendance générale. En misant sur de bonnes conditions climatiques, la pose des hausses va s'avérer nécessaire pour les colonies les plus fortes.

### Evolution de la surface moyenne de couvain par cadre en %

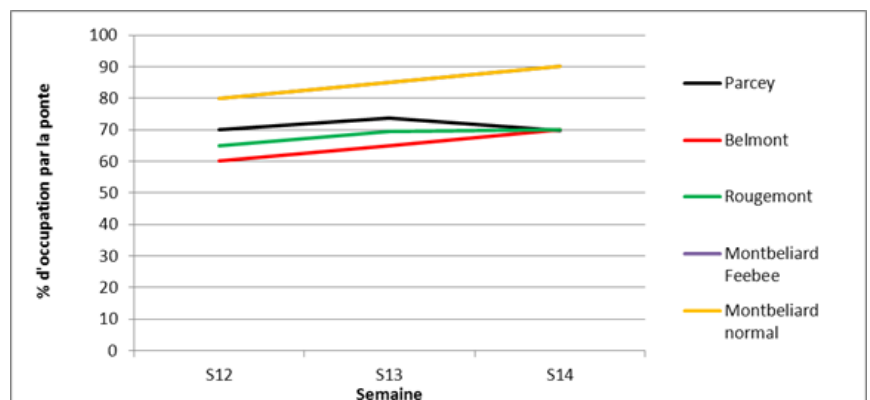
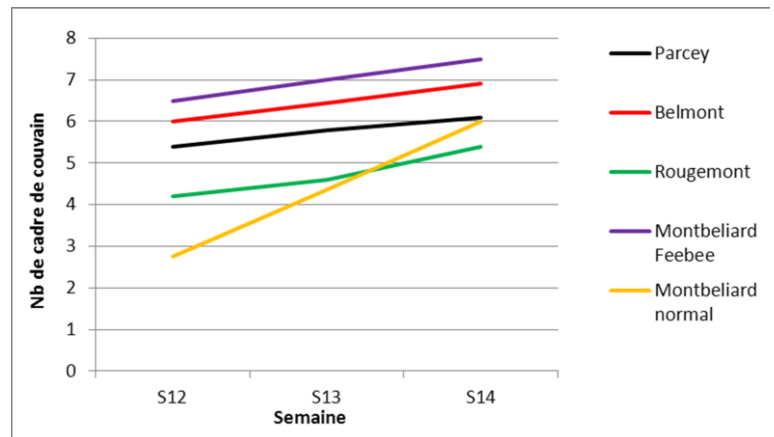
Le taux d'occupation de la ponte par cadre va croissante sur tous les secteurs à l'exception de Parcey.

Les deux lots de Montbéliard connaissent une évolution similaire.

Le taux d'occupation moyen oscille désormais entre 70 et 90%

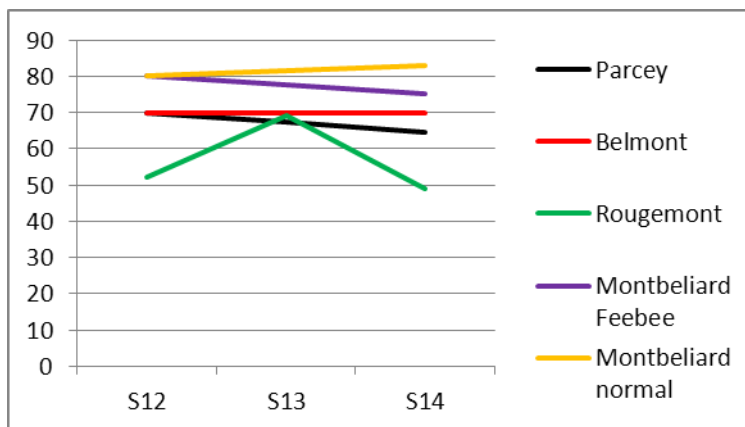
### Exemple de surface de ponte sur un cadre du secteur de Montbéliard

### Evolution du nombre de cadres de couvain



## Evolution de la proportion de couvain operculé

La proportion de couvain operculé évolue différemment selon les sites et se situe entre 50 % et 83 %.

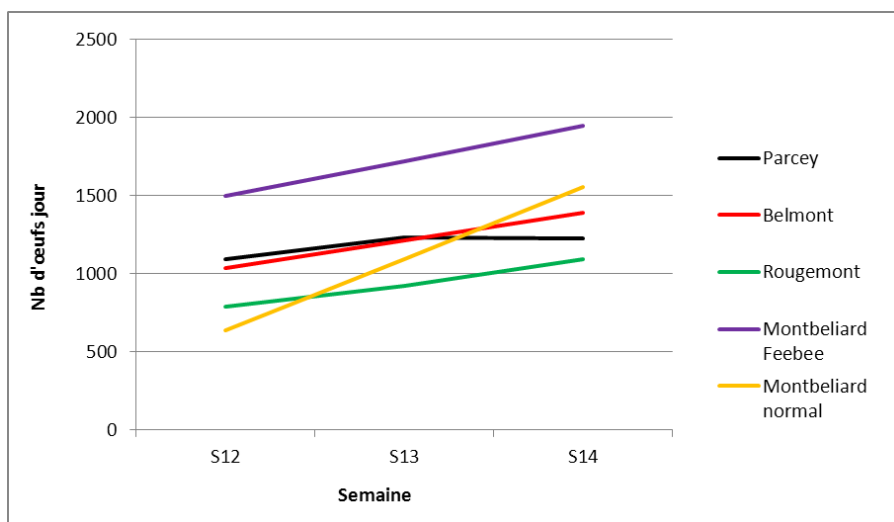


## Evolution de la ponte journalière

La dynamique des colonies de Montbeliard est la plus forte. Les deux lots dépassent les 1500 œufs jour pour atteindre presque les 2000.

Rougemont et Belmont présentent la même progression et se situent dans un intervalle de 1100 1400 œufs jour.

Parcey marque le pas à 1200.



## Fièvre d'essaimage

Pas de vellétés pour l'heure, **mais attention, la vigilance s'impose dans le secteur dolois.**

En effet, sur le rucher de Belmont, une colonie comptant huit cadres de couvain comptait 8 cellules royales au stade œuf.

Cela ne représente que 10% des effectifs.

