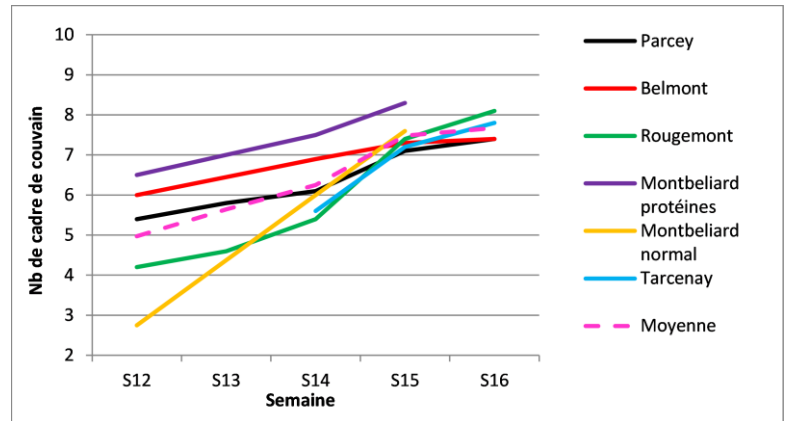


Développement des colonies

Les colonies poursuivent leur développement.

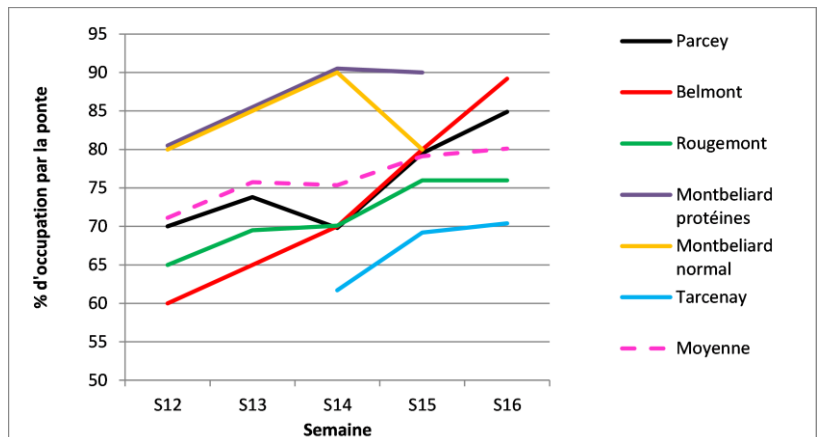
La progression du nombre de cadre de couvain se ralentit. Les colonies vont bientôt se stabiliser à une moyenne de 8 cadres.

Evolution du nombre de cadres de couvain



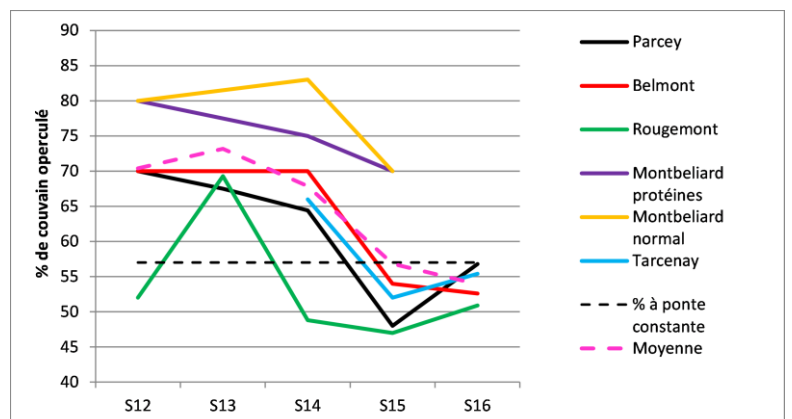
Evolution de la surface moyenne de couvain par cadre en %

La progression du taux d'occupation de la ponte commence à s'infléchir en moyenne avec de fortes disparités dont l'évolution reste à suivre.



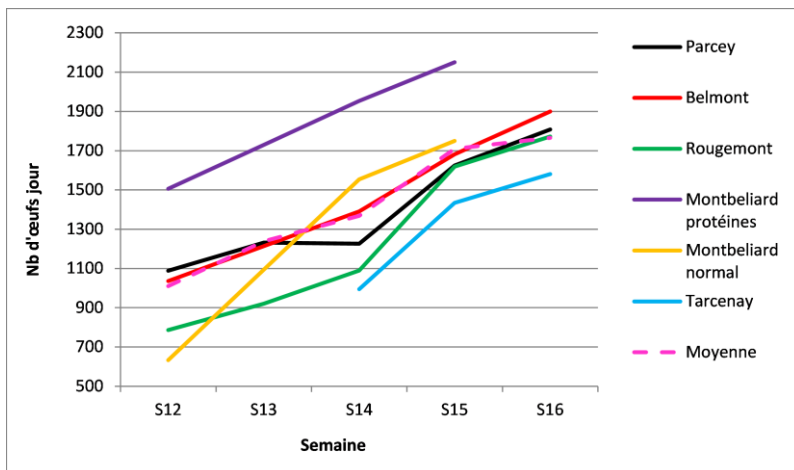
Evolution de la proportion de couvain operculé

Après avoir connu une proportion de couvain operculé largement au-dessus de son taux à ponte constante, puis une forte chute le faisant passer en dessous de son niveau moyen, la proportion de couvain operculé commence à se rapprocher du niveau à ponte constante.



Evolution de la ponte journalière moyenne sur les 21 derniers jours

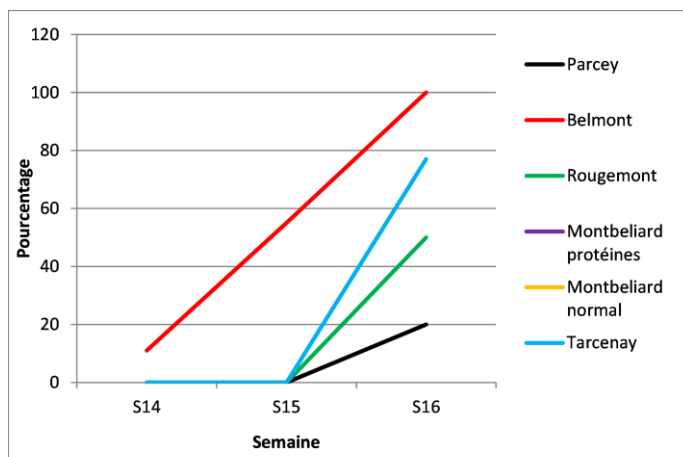
La progression de ponte continue. Elle marque un infléchissement de sa dynamique, conformément aux autres indicateurs.



Fièvre d'essaimage

La fièvre d'essaimage poursuit sa montée en puissance Cf. tableau du pourcentage de ruches présentant des cellules royales.

A ce jour, à un pas de temps de passage de 7 jours, la très grande majorité des cellules royales sont au stade œuf.



Miellée

La récolte se poursuit. La précocité des sites et le développement des colonies se traduisent les différences.

Le relevé des pesées de Belmont font apparaître deux périodes de prise de poids :

- 26 mars au 3 avril : + 11 kg
- 9 au 13 avril : + 9 kg

Ces dernières sont exposées dans les deux tableaux ci-dessous,

