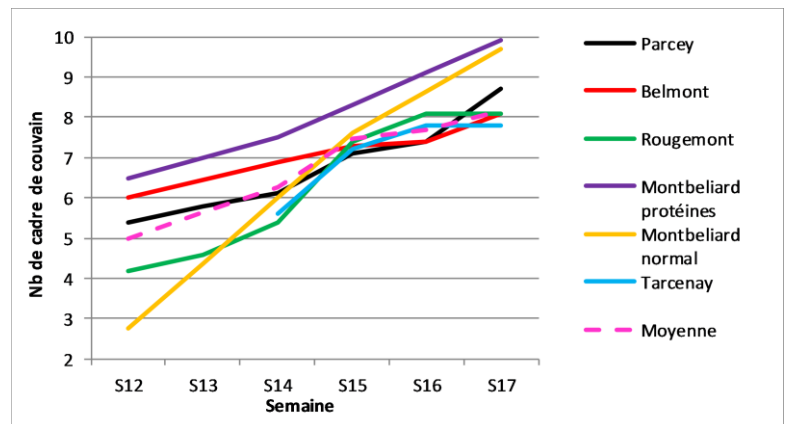


Développement des colonies

Les colonies se situent désormais entre 8 et 10 cadres de couvain.

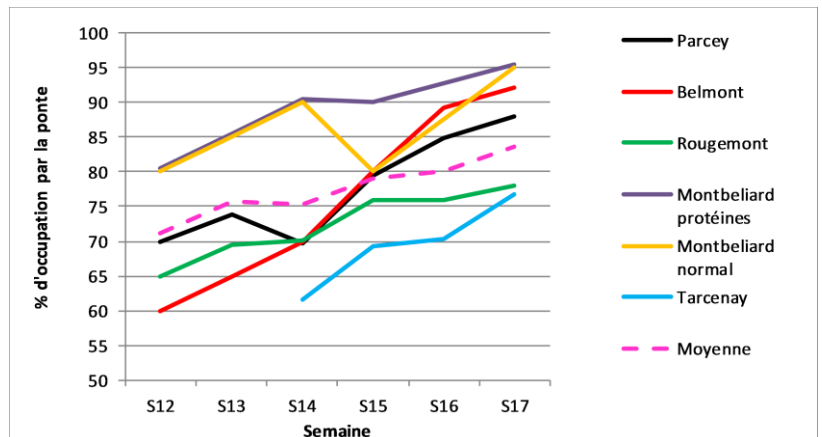
Le site de Montbéliard vient de ponctionné 2 cadres de couvain operculé sur l'ensemble des colonies.

Evolution du nombre de cadres de couvain



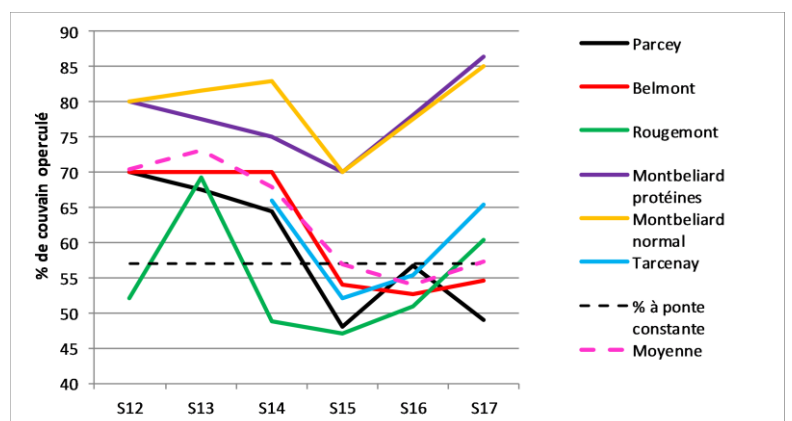
Evolution de la surface moyenne de couvain par cadre en %

Désormais les cadres de couvain sont occupés en moyenne à 85%, la moyenne des plus en avance se situant à 90%. Il faut noter la présence de nectar et de pollen dans les couvains.



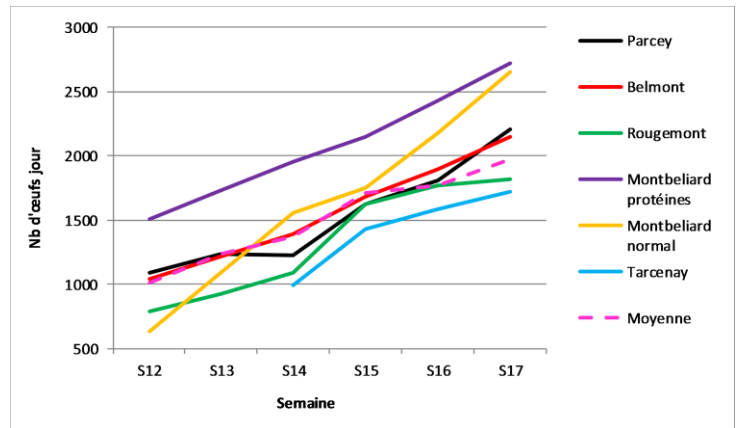
Evolution de la proportion de couvain operculé

Hormis le site de Parcey, la proportion de couvain operculé repart à la hausse, la moyenne n'est pas représentative de l'ensemble des ruchers.



Evolution de la ponte journalière moyenne sur les 21 derniers jours

La progression de ponte continue. L'occupation du nid à couvain par le pollen et le nectar induit un biais difficile à évaluer.

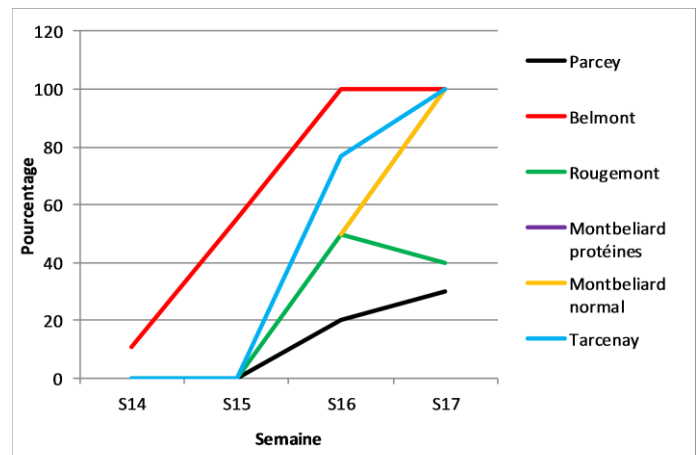


Fièvre d'essaimage

La fièvre d'essaimage poursuit sa progression :

- 2/3 des sites présentent des cellules royales sur l'ensemble des ruches
- 50% des sites présentent des cellules royales operculées sur 30% des colonies.

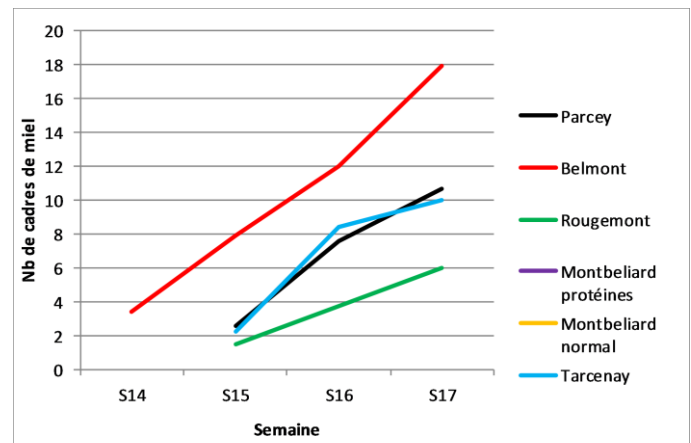
A Belmont des cellules royales au-delà de la grille à reine avec gelée ont été trouvées sur une colonie.



Miellée

La récolte de printemps confirme son aspect prometteur et ces derniers jours sont très bénéfiques.

Sur le secteur de Montbéliard où les ruches sont au moins doublées, les prises de poids oscillent entre 3,8 et 5,7 kg jour.



Floraisons

Secteur de Dole

Les colzas arrivent en bout de floraison. Elle devrait se terminer la semaine prochaine en fonction des variétés et des conditions climatiques.

Les grappes de fleurs d'acacia apparaissent, elles mesurent environ 35mm. Un témoignage rapporte un tout début de blanchiment sur des précoces.



Secteur Vesoul, Rougemont, Montbéliard

Le colza est en pleine floraison. La fin de cette dernière n'est pas à prévoir avant 15 jours.

La priorité est à la lutte contre la fièvre d'essaimage et la constitution d'essaims.

