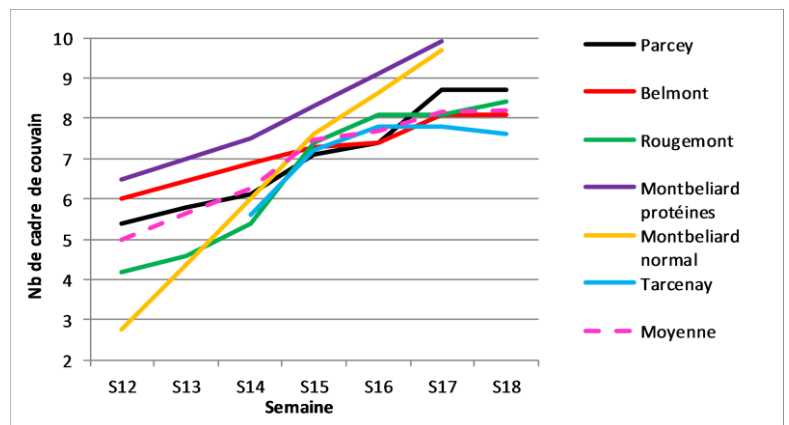


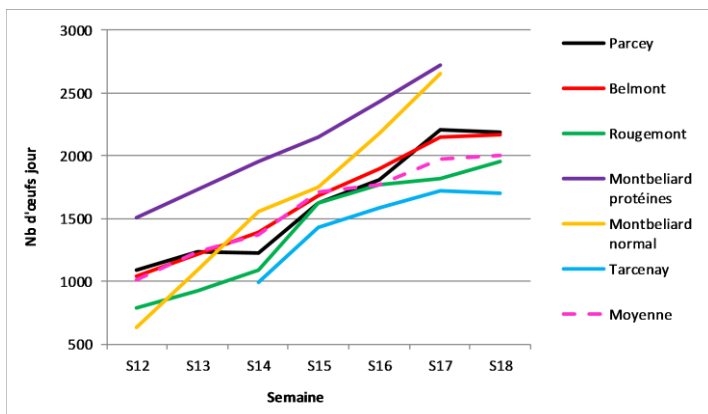
### Développement des colonies

L'évolution du nid à couvain se stabilise autour de 8 cadres. La progression du taux moyen d'occupation des cadres par la ponte ralentit sa progression et la ponte journalière moyenne se stabilise aux alentours des 2000 œufs jours.

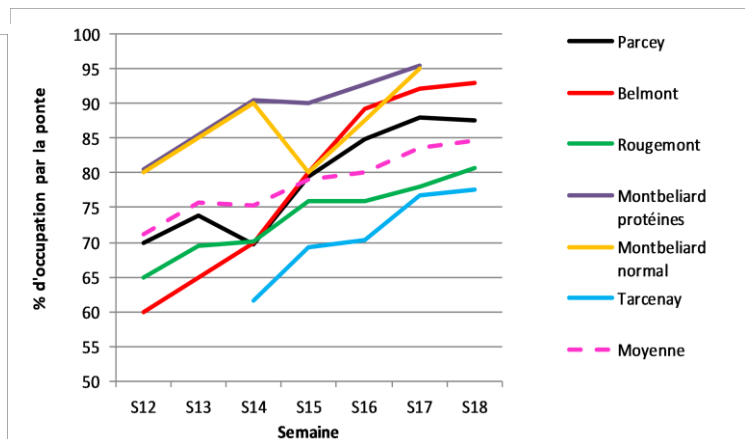
### Evolution du nombre de cadres de couvain



### Ponte journalière

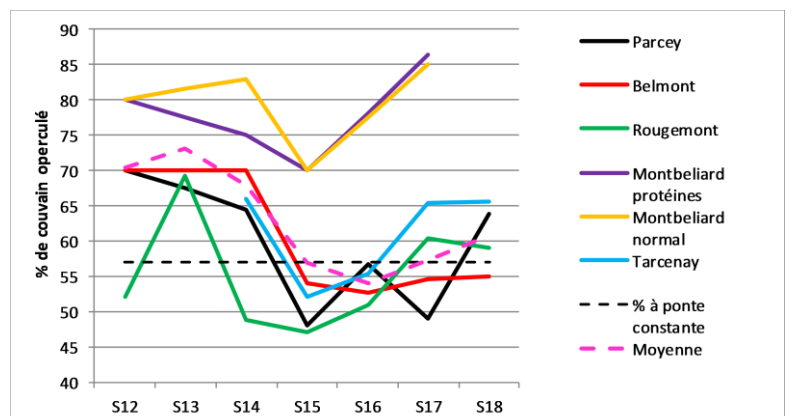


### Surface moyenne de couvain par cadre en %



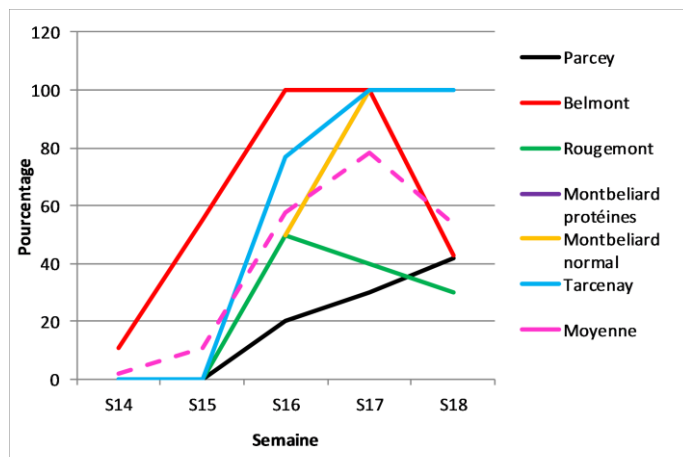
### Evolution de la proportion de couvain operculé

La proportion moyenne de couvain operculé est remontée légèrement au-delà des 57%. La moyenne des ruchers se situe désormais entre 55% et 65%, sachant que certaines colonies dépassent les 70% de couvain operculé, ce qui signifie beaucoup d'abeilles à naître prochainement.



## Fièvre d'essaimage

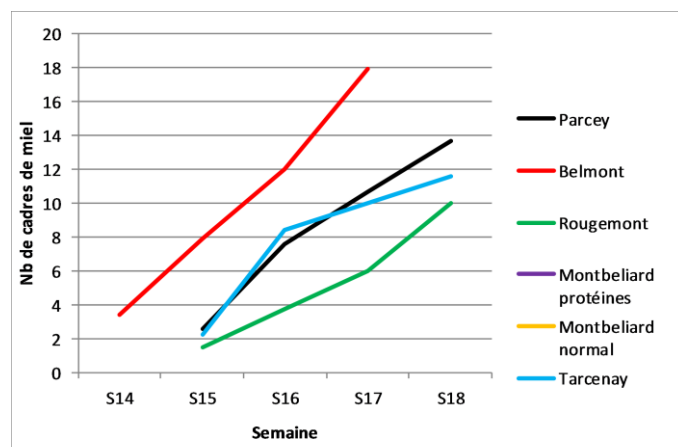
Globalement, la fièvre d'essaimage commence à régresser. Les sites de Belmont sont à l'origine de cette tendance. Si il y a progression sur Parcey, le niveau reste faible, quand à Tarcenay, la fièvre bat son plein avec présence de cellules royales fermées sur la moitié des colonies, alors que ce phénomène est anecdotique sur les autres sites.



## Miellée

La semaine 17 a connu une miellée qui s'est traduite par une progression du nombre de cadres de miel dans les hausses.

La pesée des hausses de Belmont lundi annonce une récolte moyenne de 28 kg. Le meilleur score est de 54 kg.



## Floraisons

### Secteur de Dole

En fonction des parcelles, la floraison est terminée. Pour d'autres, il faudra compter une semaine pour les parties basses. Se référer au BSV. Les aubépines étaient encore en fleurs lundi.

L'acacia progresse, quelques précoces commencent tout juste leur floraison.

Pour certains, la récolte va commencer ces jours.

### Secteur Vesoul, Rougemont, Montbéliard

Le colza est encore largement fleuri selon les parcelles. Pas de début de floraison pour l'acacia.

### Secteur Tarcenay

La floraison est encore très importante. La tige principale n'a pas fini de défleurir.

