



Association pour le
développement de
l'apiculture
en Franche-Comté

**Journée d'information
et de démonstration**

Suivi des colonies à distances Balances Optabee par Cyril Arnoux

CAD CREATION

Mardi 5 novembre 2019
de 9h00 à 17h00
à Gevry (39)



Les balances de l'ADAFC

Le matériel

- 12 balances Beetracking
- 20 balances Optibee

Caractéristiques

	Beetracking	Optibee
Réseau	GSM	SIGFOX
Enregistrement	10'	12'
alimentation	Accu + panneau solaire	Accu
Matériaux	Plastique	Inox

Utilisations

- Relations apis agris
- Suivi de miellée

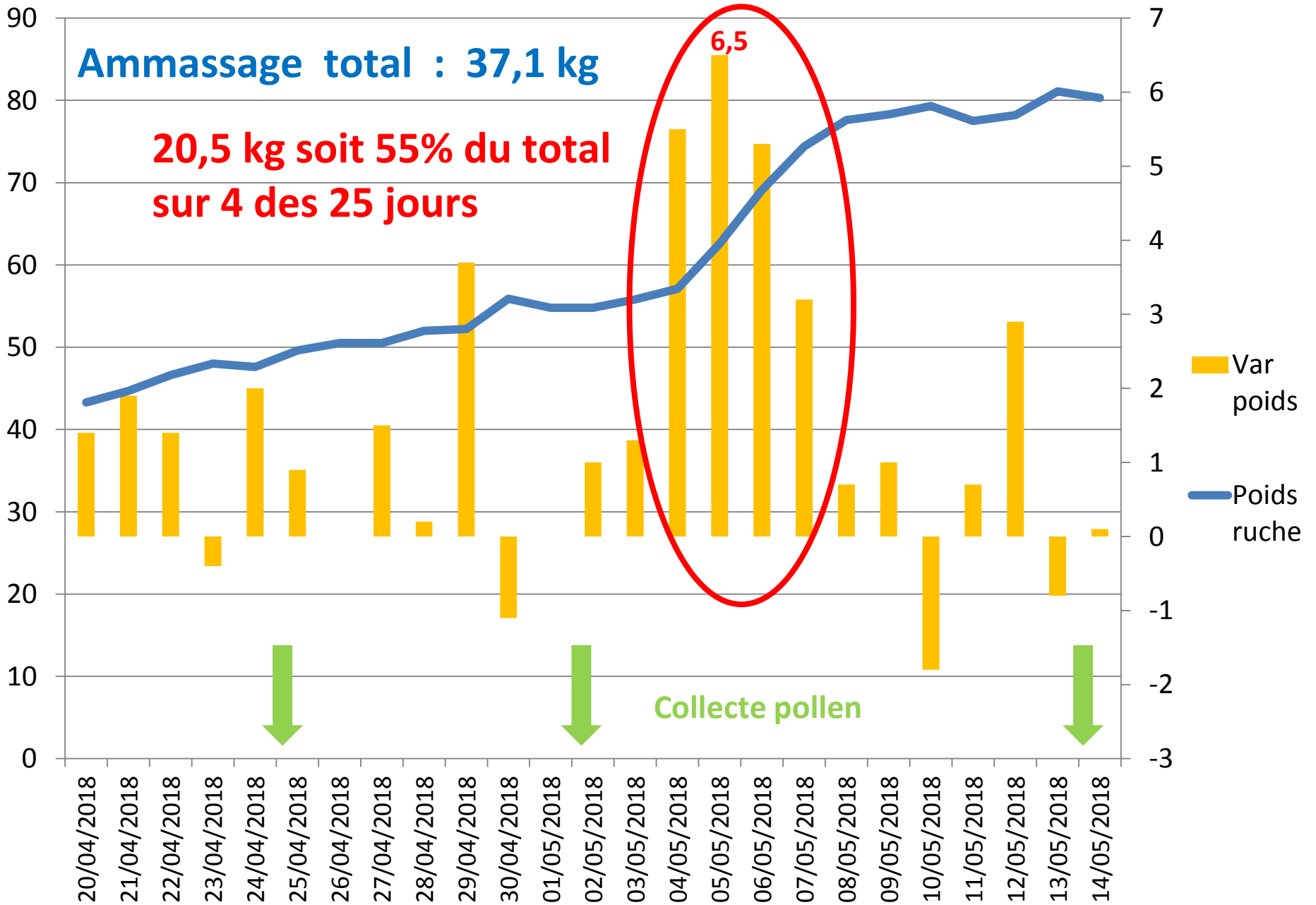
Possibilités qu'offrent les balances

- Meilleure connaissance et communication sur:
 - Qu'est ce qu'une miellée
 - Déroulement de la saison apicole: prise/perte de poids
- Suivi du déroulement de la saison sur différents secteurs géographiques
- Surveillance du bon déroulement de la saison dans le cadre d'un suivi comparatif sur des zones similaires (contraste subit de production)
- Constitution de données techniques sur les relations entre
 - pratiques et performances
 - génétique et performances,...
- Communication entre apiculteurs

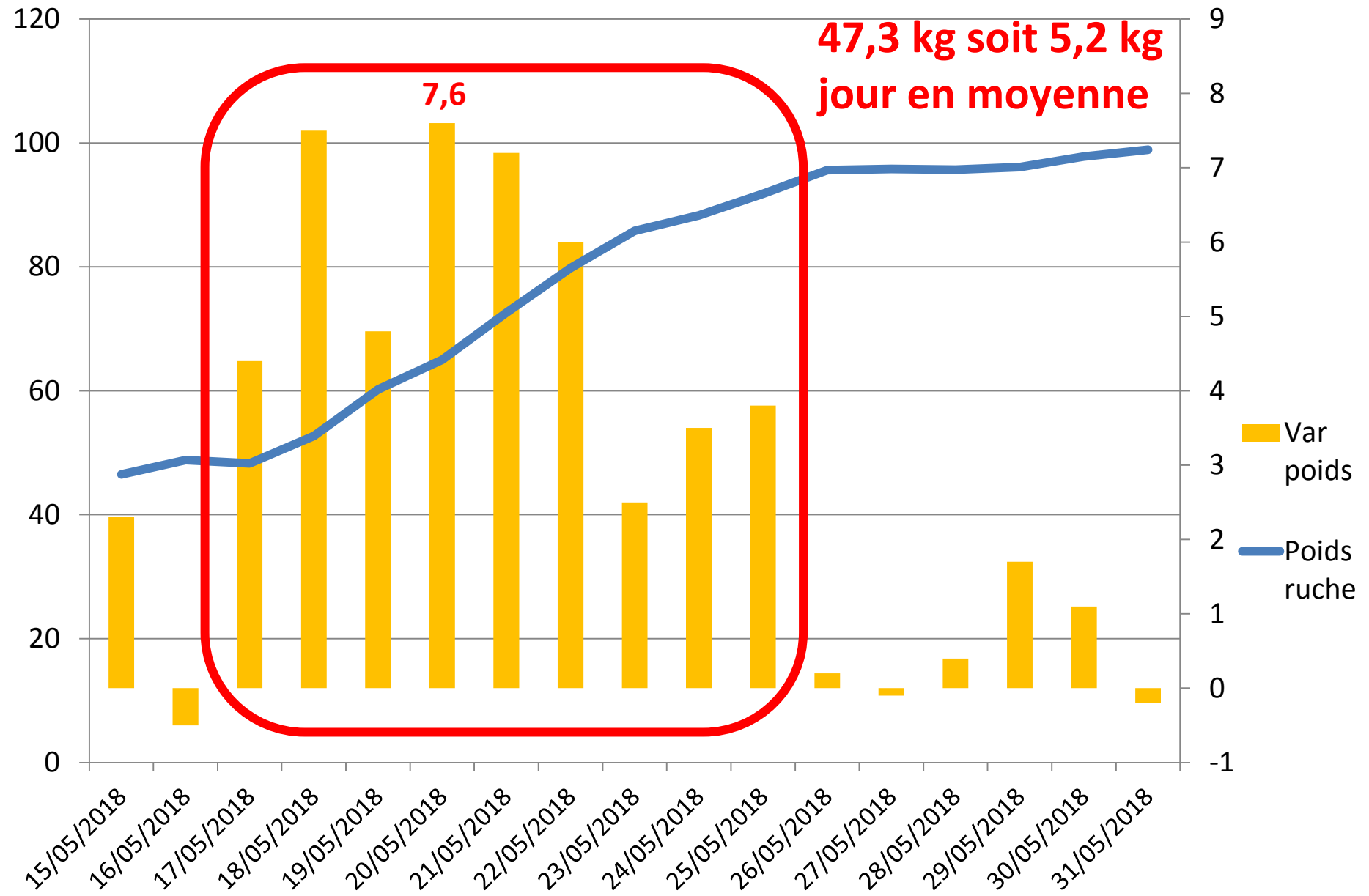
Illustration de données que l'on peut recueillir au travers d'actions et leur valorisation

- Suivi colza avec couvert luzerne
- Quelques données de terrain

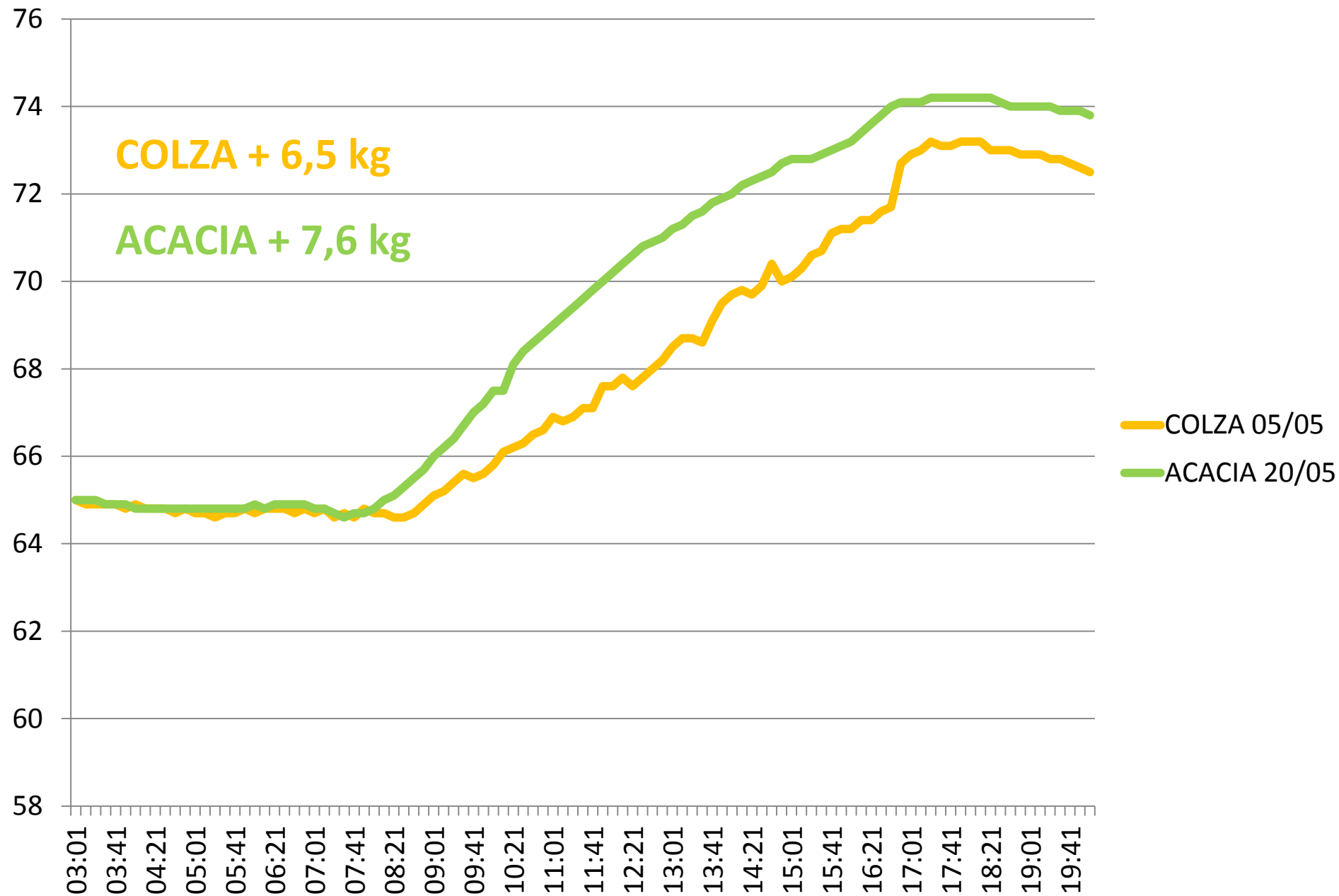
Miellée de printemps – relevé balance



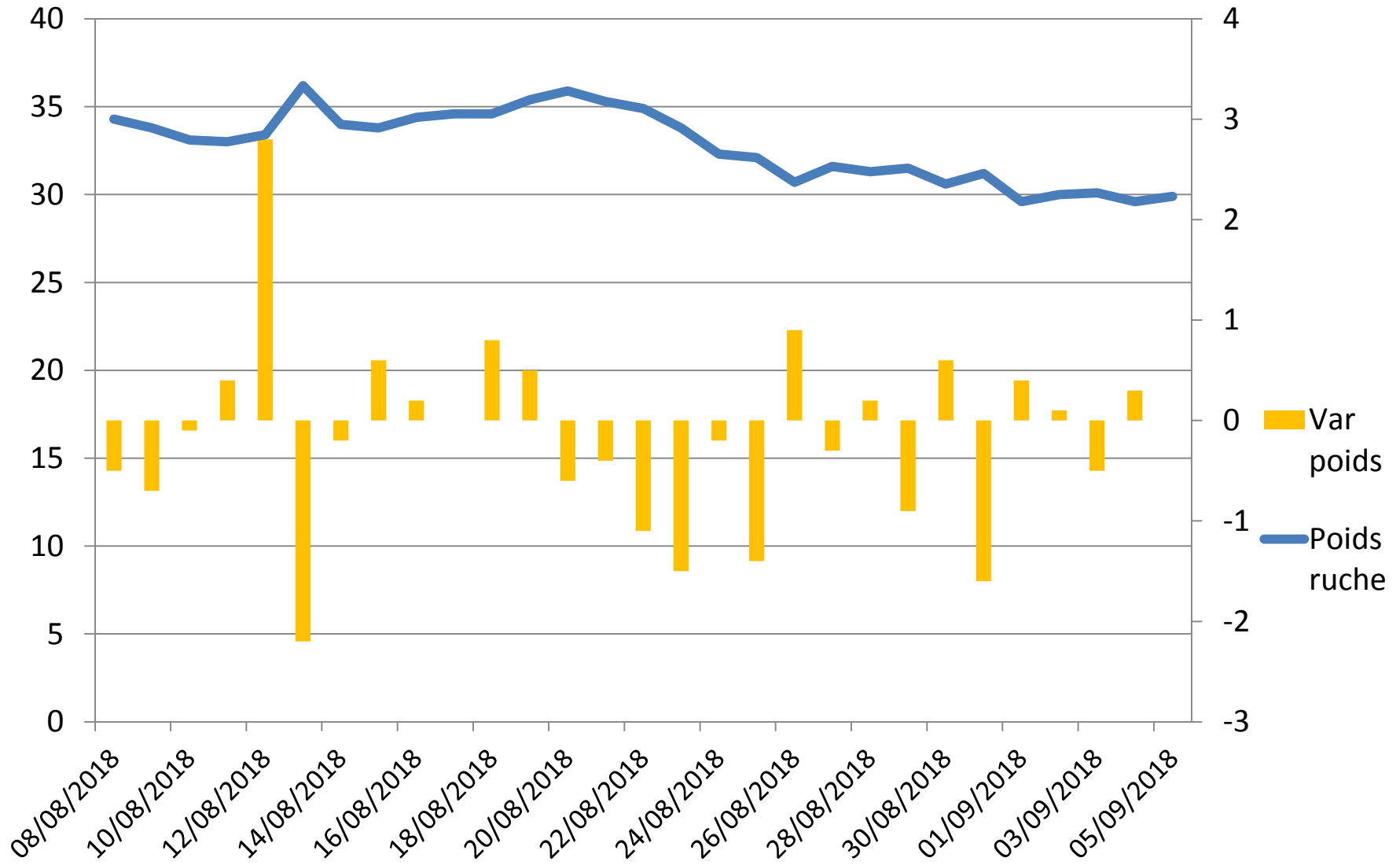
Miellée d'acacia – relevé balances



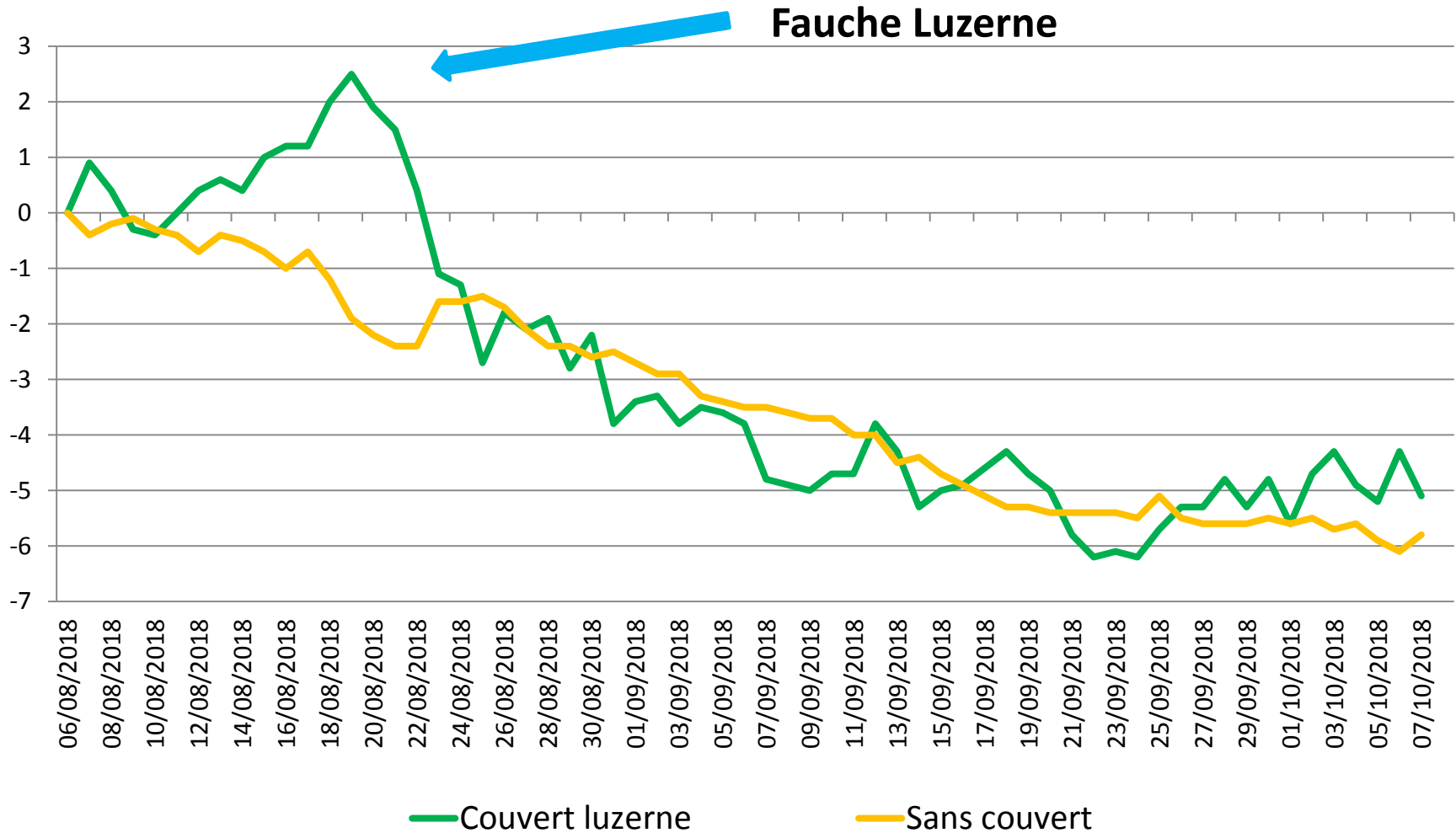
Comparaison de 2 journées de miellées



Evolution du poids des colonies sur couvert luzerne



Evolution du poids des colonies du 07/08 au 07/10 Couvert luzerne et sans couvert



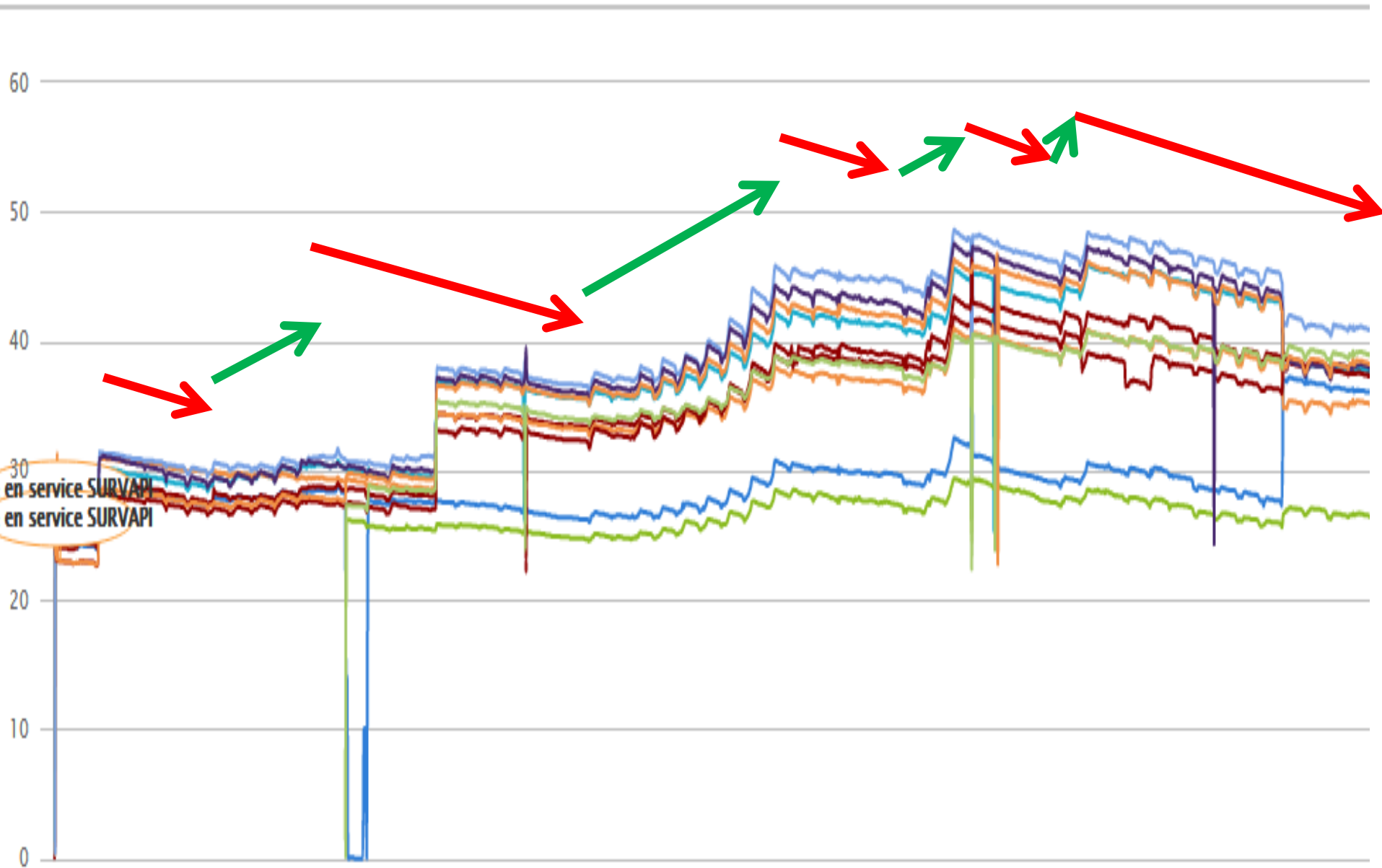
Projet Survapi

SURveiller les contaminations du milieu par les produits phytosanitaires via les matrices **A**picoles **P**our améliorer et rédu**I**re leurs utilisations

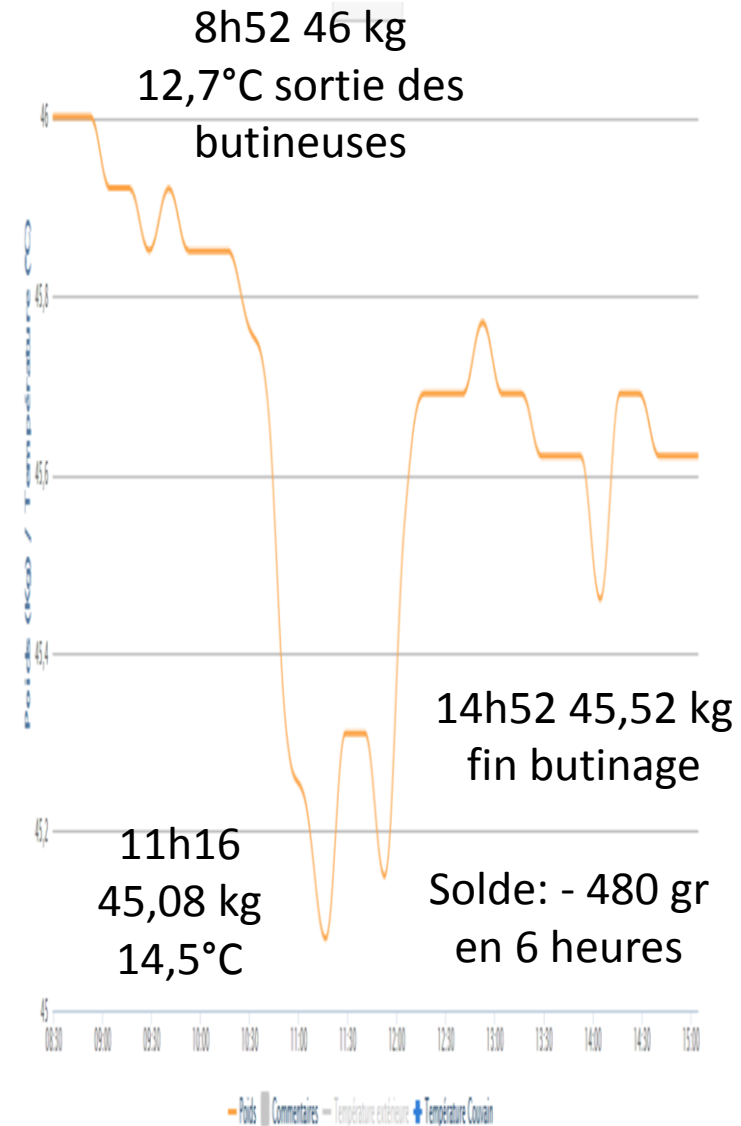
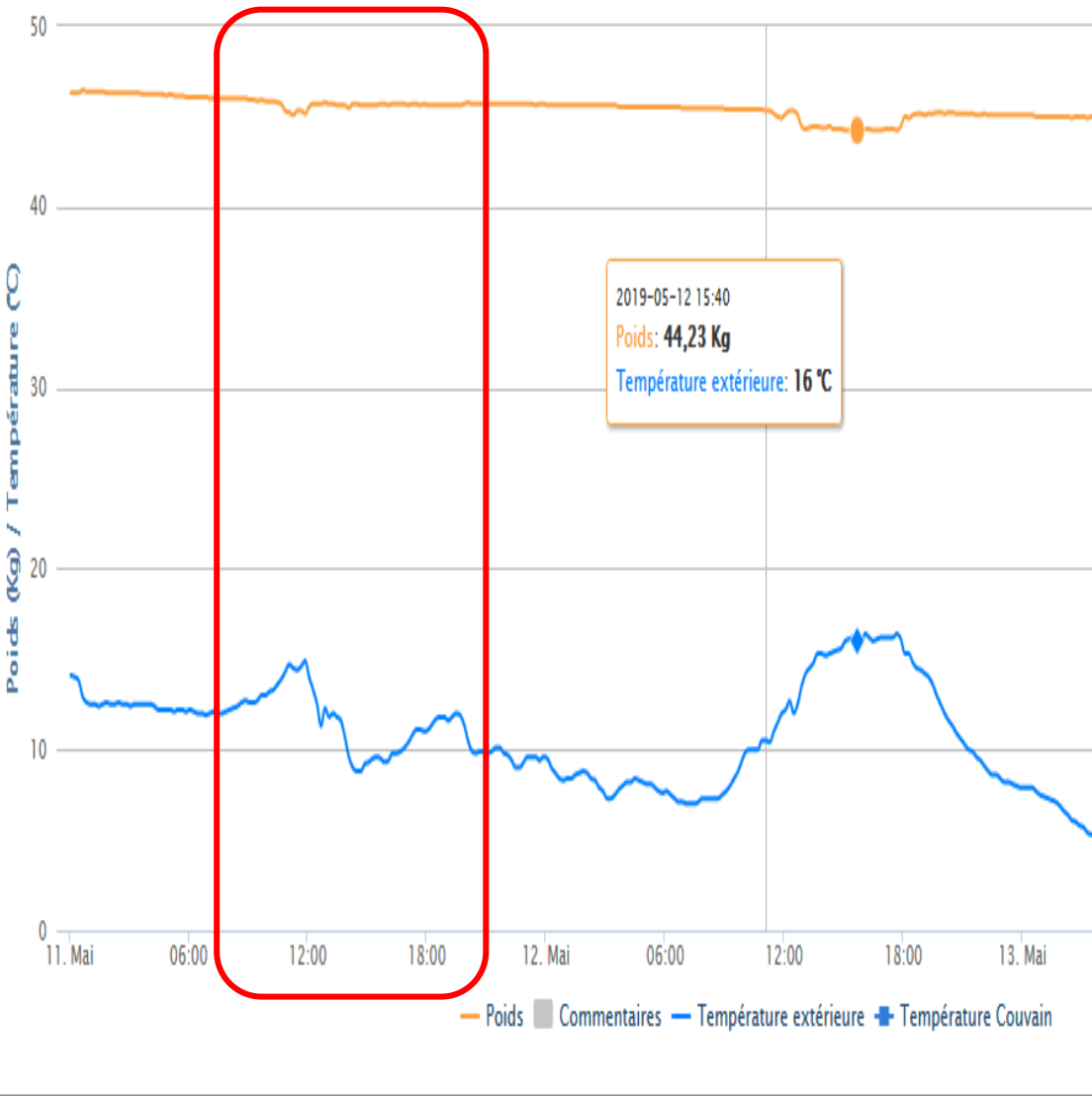
Suivre les pratiques agricoles sur colza en lien avec la contamination des matrices apicoles (abeilles, cire, pollen,...) et le comportement des colonies sur 2 mois au printemps.



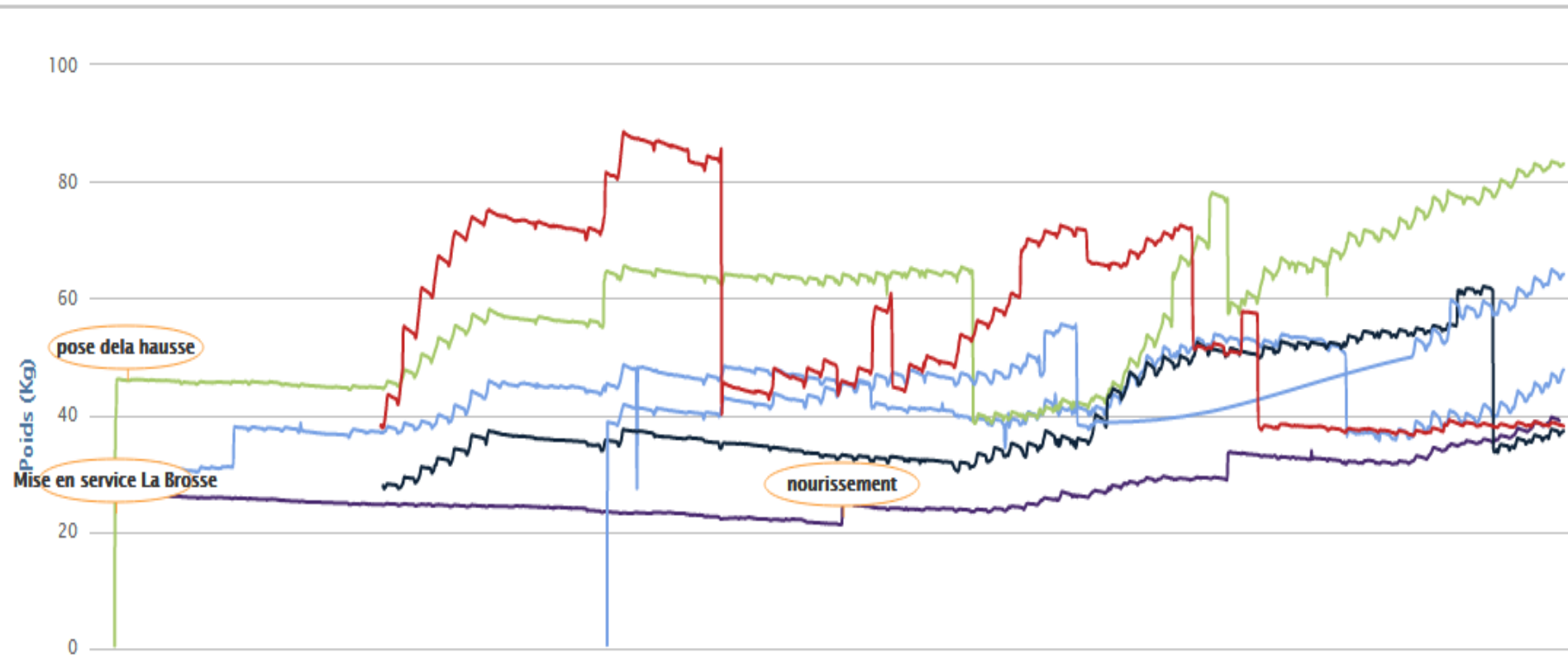
Suivi des colonies SURVAPI



Evènement du 11 mai 2019 : perte de butineuses



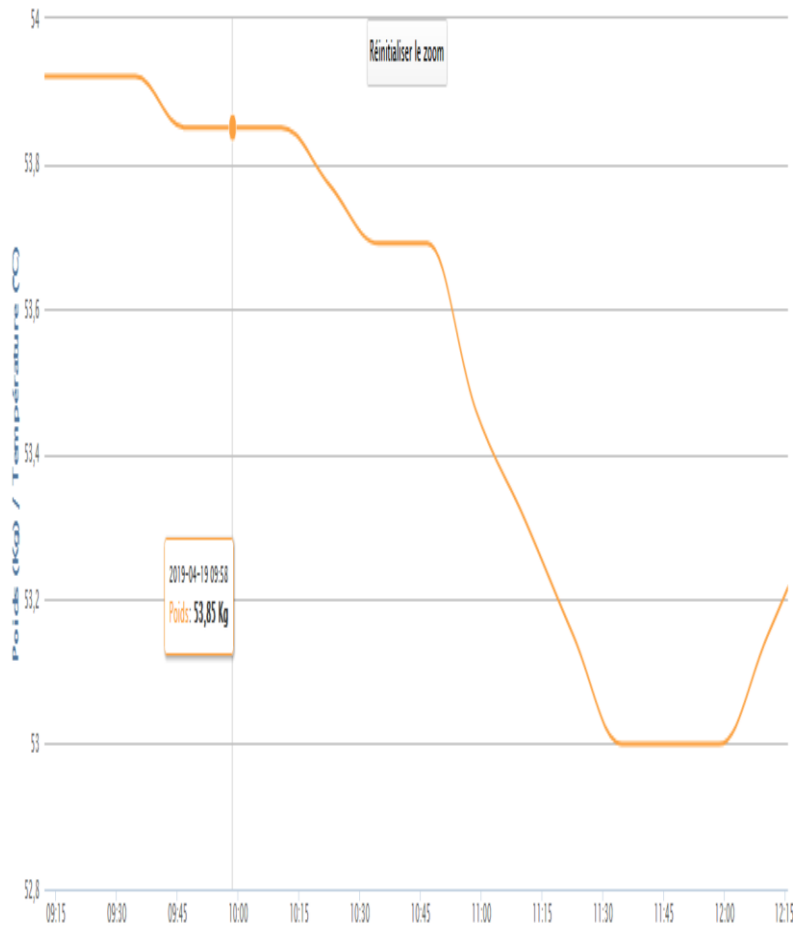
Comparaison de secteurs



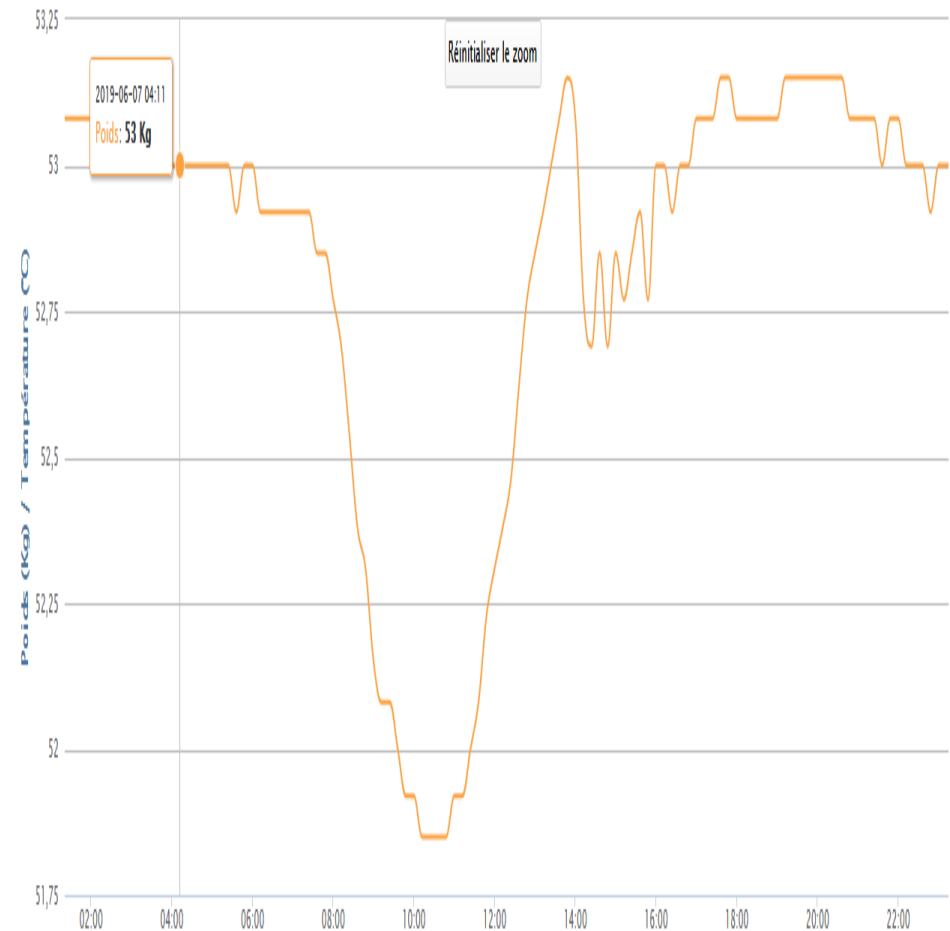
AF20NTE INSTALLATION B136 ■ FONTAINES 71-B137 ■ SAINT-AGNAN MORVAN B138 ■ EN INSTALLATION B139 ■ SAINT-BRESSON B140 ■
 89-SEPEAUX-B141 ■ PLANCHEZ MORVAN B142 ■ SURVAPI B143 ■ Ivory-B144 ■ 89 LA BROUSSE-B145 ■ 39-BERSAILLAIN-B146 ■
 89-PUISAYE-TAINGY-B147 ■ LORME MORVAN B148 ■ MONTS DE GY 70 B149 ■ 39 SAINT AUBIN - B150 ■ PIFFONDS B151 ■ 21 QUETIGNY B152 ■
 Mirebellois 21 ■ 21-ARCEAU-B154 ■ MORTEAU B155 ■

Sortie butinage

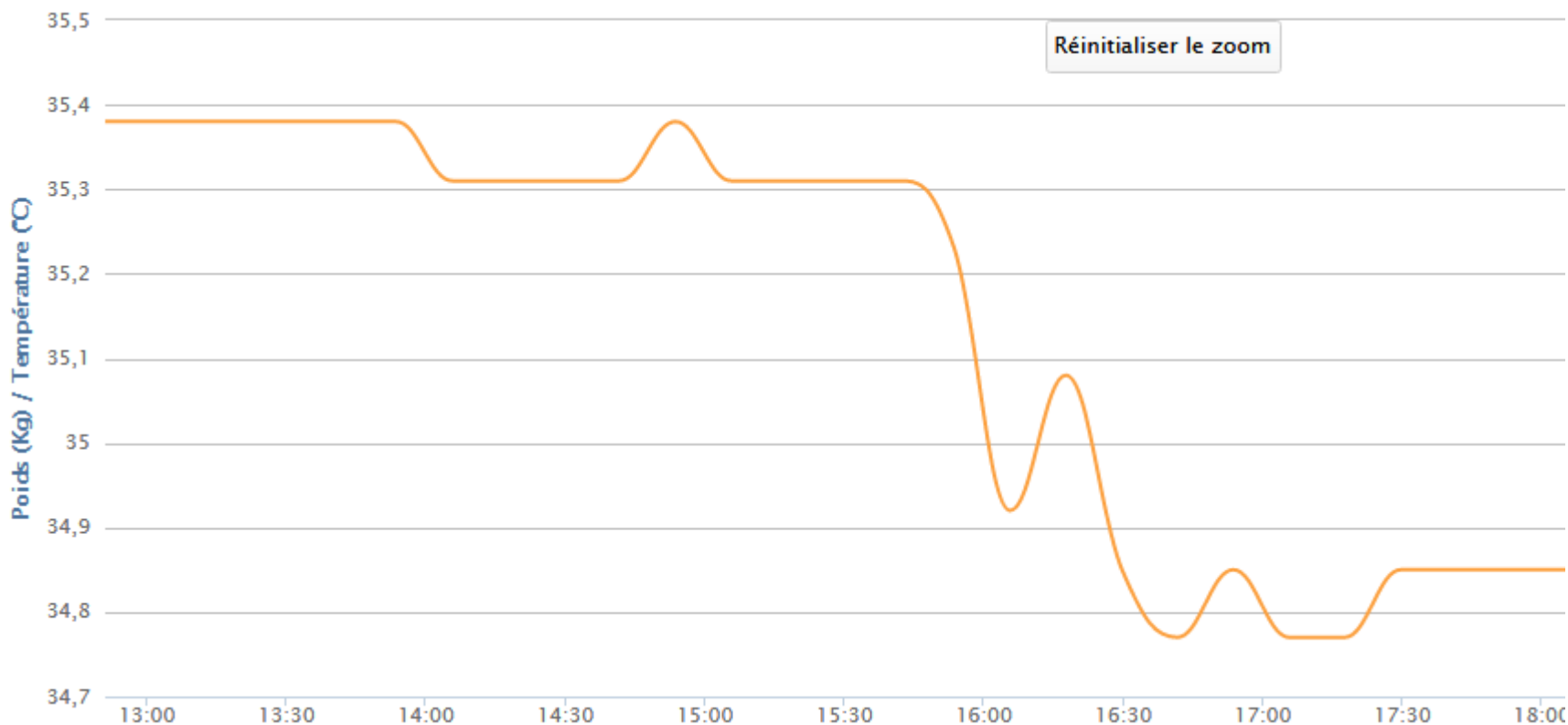
Arceau le 19 avril



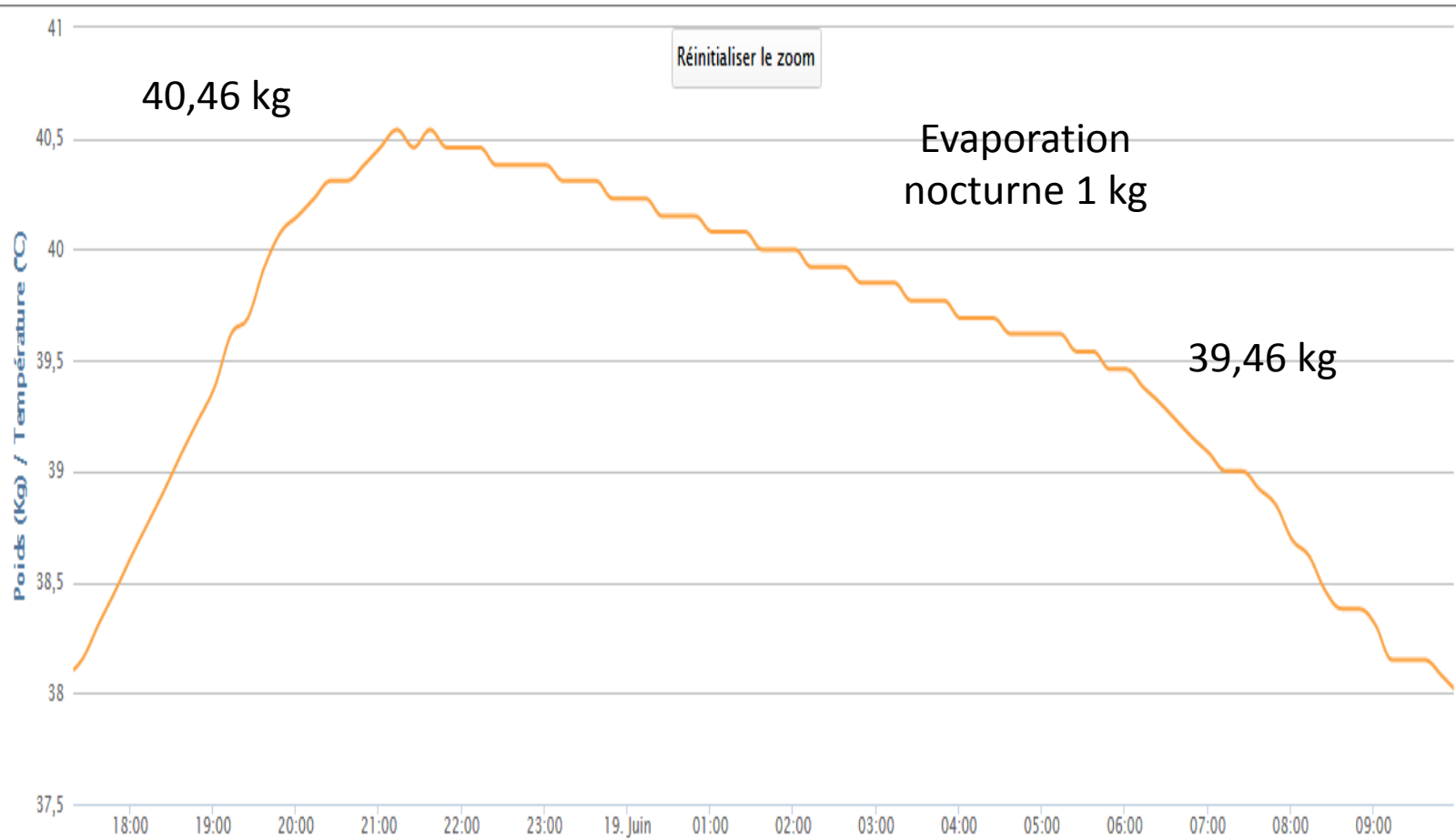
Autoreille solde nul 7 juin



Taingy (89) - pertes abeilles - 460 g - le 29 avril



Pertes de poids nocturne – Autoreille le 23 juin



CODES NOTATIONS

Cadres d'abeilles	CA	Intro reine fécondée	INTRRF
Cadres de couvain	C	Suppression reine	SUPPR
Cadres de couvain ouvert	CO	Année reine	R2018
Cadre de couvain fermé	CF	Souche	S....
Cadre de miel	CM	Ponction	PONC
Cadre de pollen	CP	Introduction cadre...	INTR
Pause hausse	+H1 +H2...	Abeilles mortes devant ruche	ABMDR
Taux remplissage hausse	H1:90/H2:50	Troubles du comportement	TRCOMP
Cellules royales œuf	CRO	Intoxication	INTOX
Cellules royales larves	CRL	Dépopulation massive	DEPMA
Cellules royales fermées	CRF	Cadre bâti	CB
Destruction Cellules royales	DCR	Cire gaufrée	CG
Intro Cellule royale J+2	INTRJ2	Nourrissement sirop	NTSI
Intro cellule royale J+10	INTRJ10	Nourrissement candi	NTCAN
Intro reine vierge	INTRV	Miellée	PRINT/ACA/TIL...